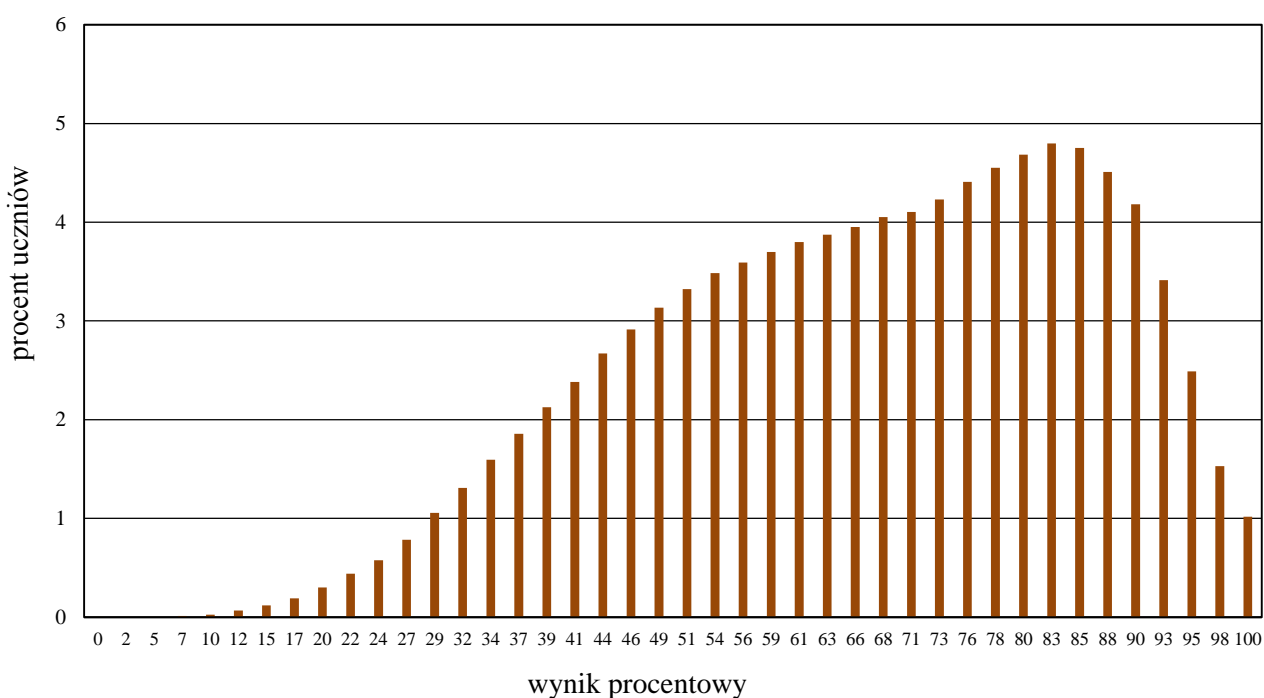


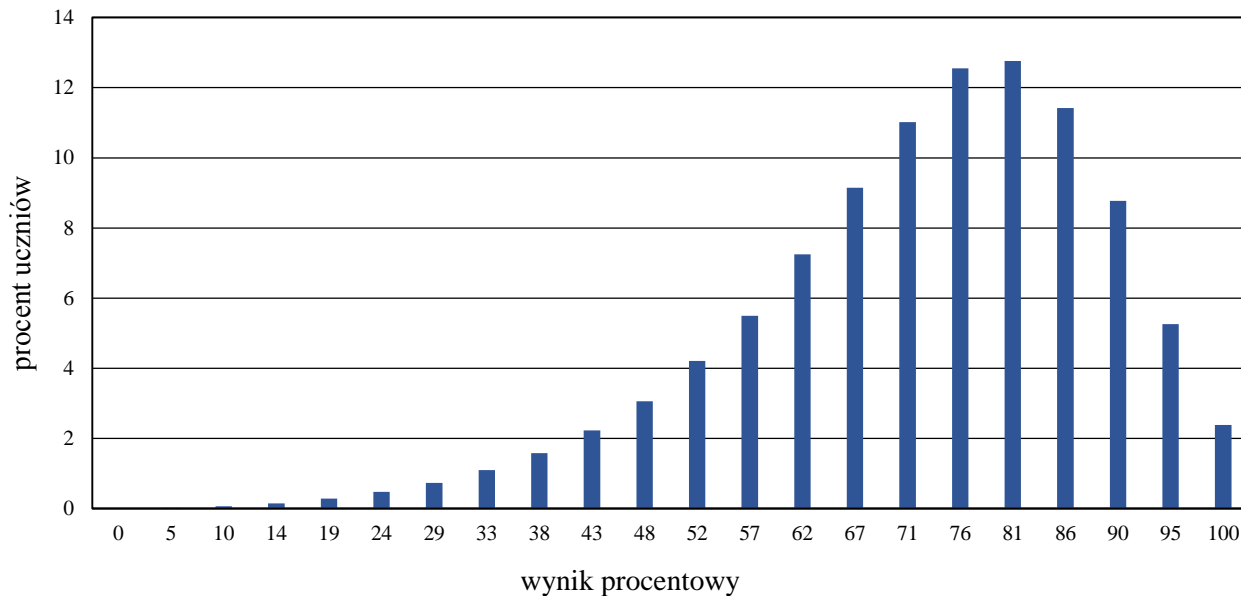
Rozkłady wyników i parametry statystyczne rozkładu wyników sprawdzianu przeprowadzonego w kwietniu 2015 r.

Na wykresach A–E zostały przedstawione rozkłady wyników uczniów bez niepełnosprawności oraz uczniów ze specyficznymi trudnościami w uczeniu się.

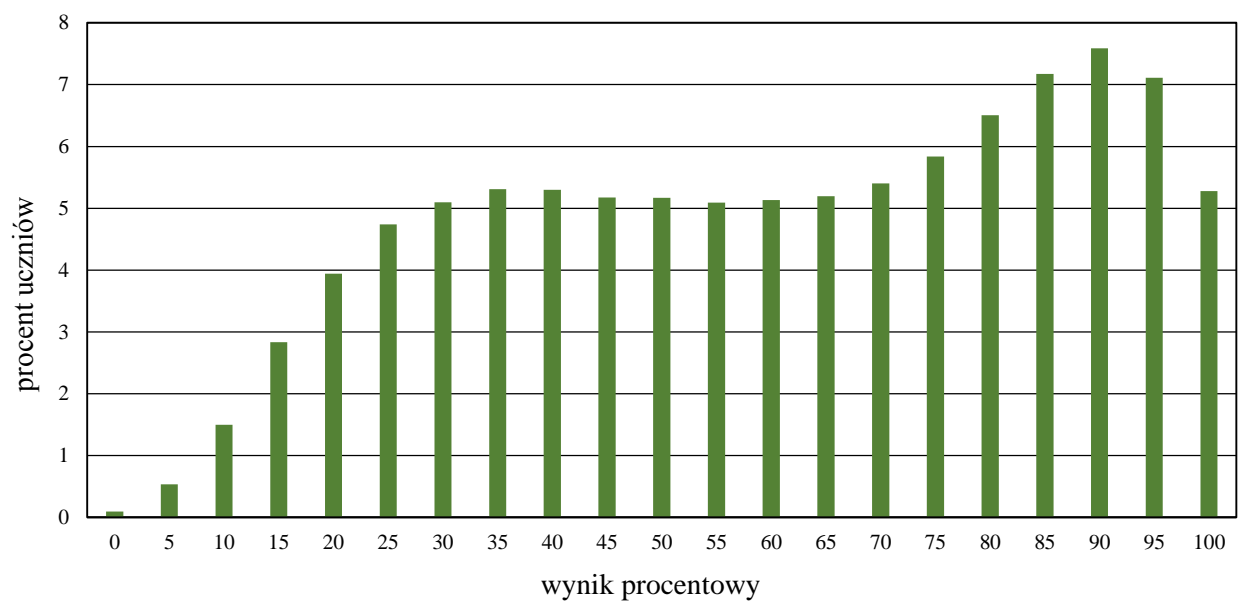
Wykres A. Rozkład wyników uczniów – część 1. (ogółem)



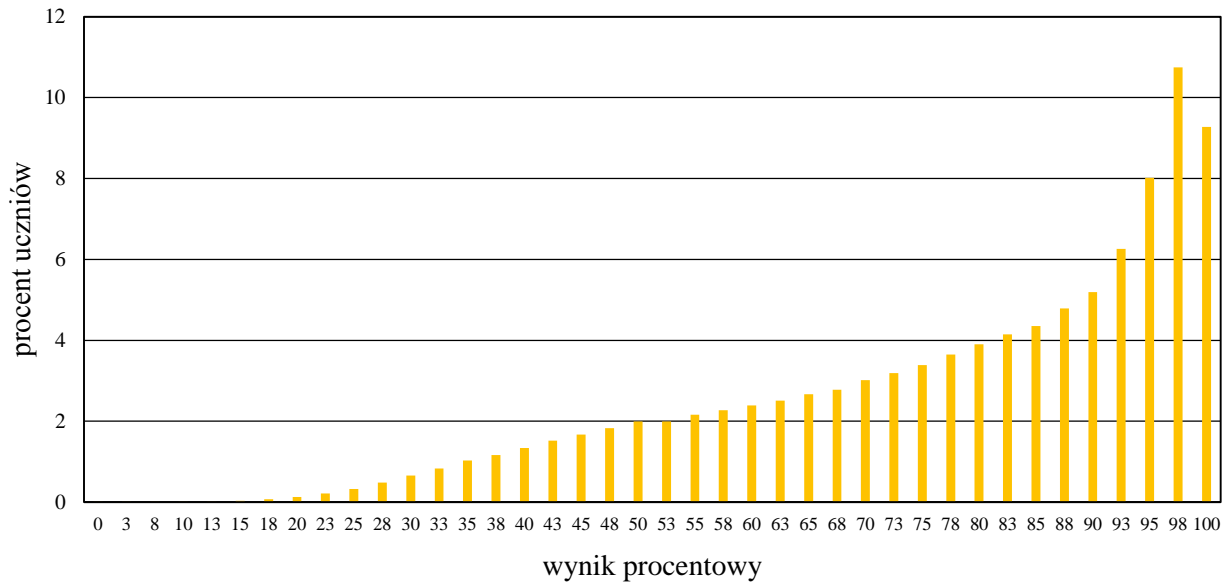
Wykres B. Rozkład wyników uczniów – część 1. (język polski)



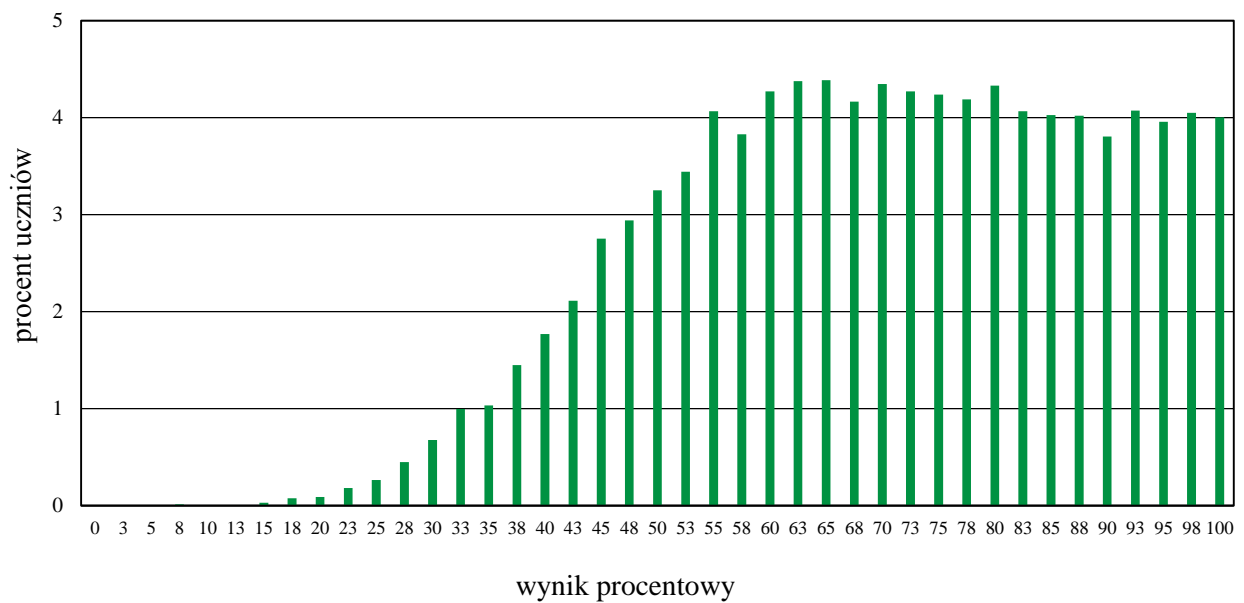
Wykres C. Rozkład wyników uczniów – część 1. (matematyka)



Wykres D. Rozkład wyników uczniów – część 2. – język angielski



Wykres E. Rozkład wyników uczniów – część 2. – język niemiecki



Parametry statystyczne rozkładu wyników sprawdzianu 2015

| | | Liczba uczniów | Średnia (%) | Minimum (%) | Maksimum (%) | Mediana (%) | Dominanta (%) | Odchylenie standardowe (%) |
|------------------------|--------------|----------------|-------------|-------------|--------------|-------------|---------------|----------------------------|
| Część 1. | | | | | | | | |
| Ogółem | | 337 002 | 67 | 0 | 100 | 68 | 83 | 19 |
| w tym: | język polski | | 73 | 0 | 100 | 76 | 81 | 16 |
| | matematyka | | 61 | 0 | 100 | 65 | 90 | 26 |
| Część 2. | | | | | | | | |
| Język angielski | | 319 301 | 78 | 0 | 100 | 83 | 98 | 20 |
| Język francuski | | 204 | 74 | 18 | 100 | 78 | 100 | 22 |
| Język niemiecki | | 17 139 | 70 | 5 | 100 | 70 | 65 | 19 |
| Język rosyjski | | 221 | 72 | 20 | 100 | 80 | 100 | 25 |