

# DZIECKO Z TRUDNOŚCIAMI W FUNKCJONOWANIU W ŚRODOWISKU SZKOLNYM

Jak pomóc? Rola wychowawców i nauczycieli

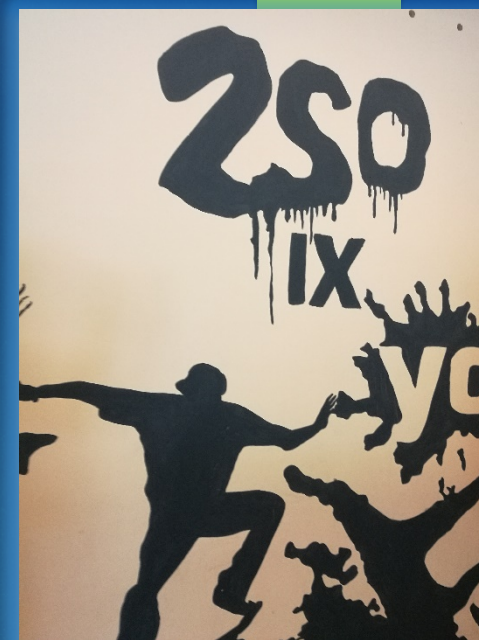
*ANNA FORMELA*

*NATALIA SUCHORSKA*



# ZSO nr 9

**Szkoła przyszpitalna  
dla uczniów dotkniętych  
chorobami psychicznymi,  
zaburzeniami psychicznymi  
i emocjonalnymi**



# Problemy podopiecznych czyli **JAKIE TO DZIECKO?:**

- nadpobudliwe psycho-ruchowo, z problemami w koncentracji ( ADHD)
- lękowe, wycofane w relacjach społecznych, „nieśmiałe”
- opozycyjno-buntownicze
- z zaburzeniami zachowania i emocji
- z agresją wobec innych lub siebie
- zdemoralizowane (ucieczki, używki)
- z problemami w regularnym uczęszczaniu do szkoły, z niechęcią do nauki

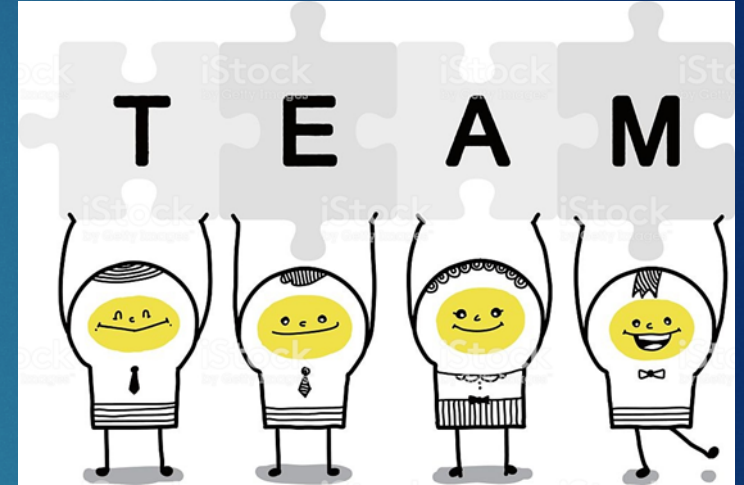
- ▶▶ fobia szkolna
- ▶▶ niska samoocena
- ▶▶ niskie możliwości intelektualne
- ▶▶ dysfunkcje w rodzinie
- ▶▶ uzależnienia
- ▶▶ dziecko po traumie
- ▶▶ depresja, poczucie niezrozumienia



# Wstęp do pomocy:

- POZNAJ SYTUACJĘ DOMOWĄ DZIECKA I JEGO „HISTORIĘ”
- ZBUDUJ **RELACJĘ**
  - ▶ rozmawiaj
  - ▶ słuchaj i reaguj
  - ▶ doceniaj każdy wysiłek, CHWAŁ !
- AKTYWIZUJ DO ZAJĘĆ WYCHOWAWCZYCH, POZALEKCYJNYCH
  - ▶ zaczynaj od „małych sukcesów”
  - ▶ angażuj do życia klasy, szkoły, socjalizuj
  - ▶ stosuj znane Ci metody aktywizujące
- UŚWIADAMIAJ, ŻE...
  - ▶ proszenie o pomoc jest super
  - ▶ dorosły jest, by pomagać, ułatwiać
  - ▶ dziecko ma trudność - konfrontuj je z nią

CZY ZNASZ MOJE HOBBY?



komunikacja

wzmocnienia

konsekwencje

**INDYWIDUALNE PODEJŚCIE**

**SYSTEMY MOTYWACYJNE  
ZINDYWIDUALIZOWANE**

**KONSEKWENCJA, UCZEŃ MA WPŁYW ,  
RAMY**

# KONSEKWENCJA, KONFRONTACJA I NAGRODA, RAMY

<b>POZYTYWNE ZACHOWANIE</b>	<b>PN.</b>	<b>WT.</b>	<b>SR.</b>	<b>CZW.</b>	<b>PT.</b>	<b>SB.</b>	<b>NDZ.</b>
JESTEM KOLEŻEŃSKI DLA INNYCH							
REAGUJĘ NA POLECENIA DOROSŁYCH							
<b>OCENA</b>							





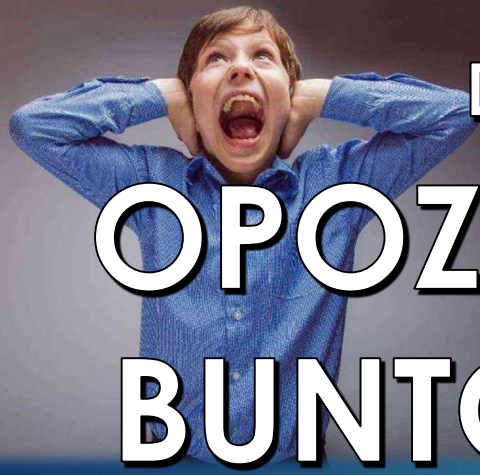


# Dziecko **NADPOBUDLIWE**

1. Ustal dogodne miejsce w sali
2. Podziel lekcję na części, dawaj pojedyncze zadania
3. Nagradzaj po zakończonej części  
(np. przejście się po holu, aktywność fizyczna, plusik- „na cukierka”, gra na komputerze po lekcjach)
4. Możliwość wyładowania energii
  - dodatkowe dyżury w klasie/ szkole
  - odpowiedzialność za...
  - „aktywna przerwa”



**„COFNIJMY SIĘ W CZASIE  
I  
ZRÓBMY TO JESZCZE RAZ”**



Dziecko

# OPOZYCYJNO- BUNTOWNICZE

Dziecko

# AGRESYWNE

Musisz wiedzieć na czym dziecku zależy

\* ZAPOBIEGAJ \*

- Przypominaj zasady, formy nagrody
- Dawaj konsekwencje za brak współpracy, opór (odbieraj przywilej „cukierka”, zabieraj dodatkowe minuty gry na komputerze)
- **WSPÓŁPRACA z rodzicami !!! (pamiętaj, że wezwanie rodziców to ostateczność)**

- Separuj od innych w momencie agresji
- Poproś o wsparcie kadry
- **Spytaj o poprawny wzorzec postępowania po akcie agresji**
- Zadośćuczynienie czyli, „**CO TY PROPONUJESZ?**”





# Dziecko **WYCOFANE**

- Zbudowanie WIĘZI
- Luźne rozmowy w trakcie aktywności
- Wyważenie, rozwaga w kontakcie, **INTUICJA, OBSERWACJA**
- Podnoszenie poczucia własnej wartości - CHWALENIE NA FORUM
  
- ĆWICZENIA SOCJOTERAPEUTYCZNE, TRENING UMIEJĘTNOŚCI SPOŁECZNYCH
- INTEGRACYJNE FORMY PRACY
- GRY I ZABAWY
- STOPNIOWANIE WYMAGAŃ WZGLĘDEM GRUPY
- PRACA Z PSYCHOLOGIEM SZKOLNYM



**Dziękujemy za uwagę**